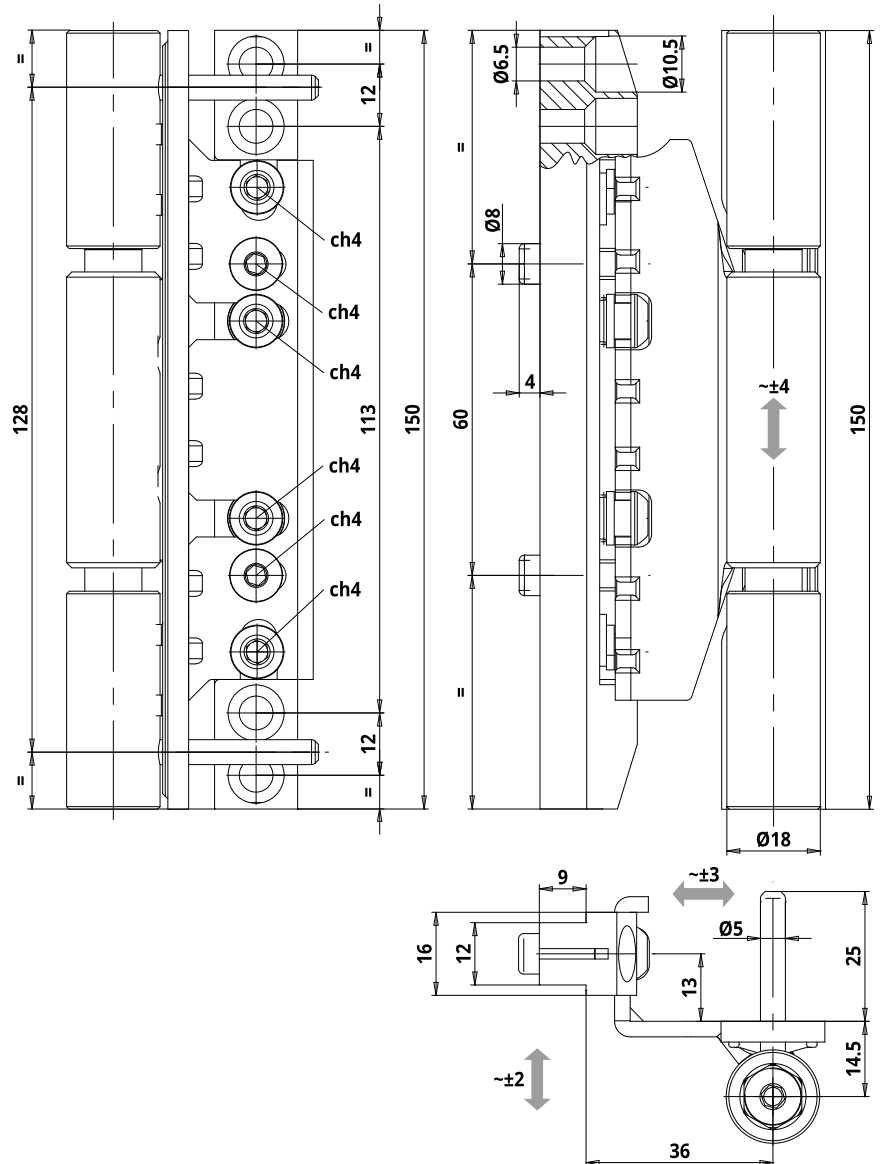


TRIXACTA

Cerniera regolabile per portoncini in PVC

cod. **CI473180**



Caratteristiche tecniche

- Cerniera adatta ad essere installata su profili in PVC dotati di cava europea ad asse 13 mm.
- Dotata di regolazione su tre assi, registrabile con un'unica chiave esagonale da 4 mm.
- L'innesto della cerniera direttamente in cava ferramenta garantisce stabilità.
- Dotata di cappucci di copertura.
- Angolo apertura porta: 180°.

Dati tecnici

Portata*	160 Kg.
Regolazione laterale	± 3 mm
Regolazione in altezza	± 4 mm
Regolazione in profondità	± 2 mm

*Testate su porte di dimensione 90x210cmh in conformità a quanto prescritto dalla norma UNI EN 1935:2004

Finiture disponibili

Bianco RAL 9016

Plastificato grigio 9F