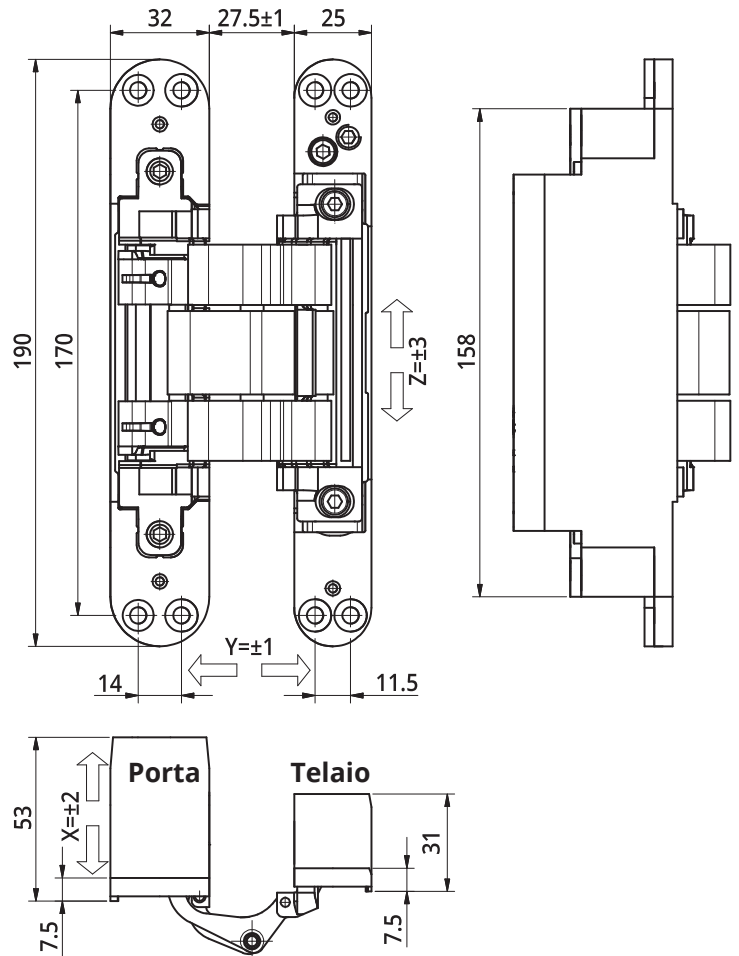
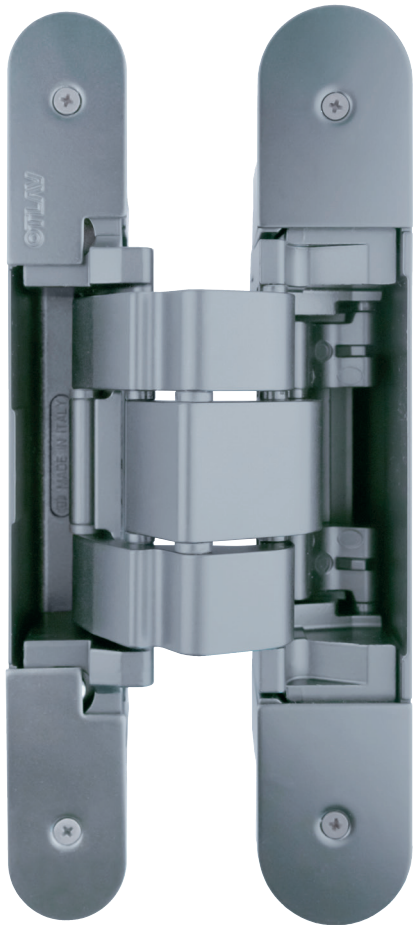


SCHEDA TECNICA INVISACTA IN570

Cerniera disassata per porte a filo pesanti



Caratteristiche tecniche

- La cerniera è adatta ad essere installata su porte a telaio incassato, tipo di applicazione che permette di rivestire il muro con pannelli che si abbinano alla porta.
- Adatta ad essere installata su porte di **spessore da 40 a 60 mm**, per ante di misura superiore è necessaria una verifica di fattibilità da parte dell'ufficio tecnico OTLAV.
- La cerniera è reversibile, può essere montata al **centro dello spessore** dell'anta **con porte da 40 e 44 mm**, permettendo così la reversibilità della porta, facilitando l'ottimizzazione delle scorte di magazzino e la logistica al momento dell'installazione.
- **Installabile con guarnizione montata** di spessore fino a 6 mm.
- Permette l'applicazione di tipi di coprifilo o di pannelli di rivestimento molto spessi: **fino a 18 mm**.
- Il **punto di snodo** della cerniera è composto da **7 fulcri** che garantiscono basso attrito, ottima scorrevolezza, durata nel tempo, solidità e portata elevata; il contatto tra gli elementi portanti viene evitato da cuscinetti in materiale plastico H.T. ad alta resistenza all'attrito.
- Dotata di **regolazioni sui tre assi** con un'unica chiave esagonale da 4 mm. Una volta installata la porta subisce un naturale assestamento, grazie alla possibilità di regolazione in negativo è possibile riportare l'anta alla posizione iniziale desiderata.
- **La regolazione in altezza è dotata di un dispositivo di sicurezza che previene lo scivolamento accidentale dell'anta.**
- Leve realizzate in alluminio, scafi in zama.
- I meccanismi interni della cerniera sono protetti da scafi che evitano il contatto tra il punto di snodo ed i materiali di scarto derivanti dalle operazioni di installazione del serramento.
- Le viti di fissaggio, poste sugli scafi della cerniera, non dovendo essere mai allentate per la regolazione dell'anta, rimangono stabili e perfettamente ancorate al serramento.
- **Dotata di cappucci** che nascondono le viti di regolazione.

Dati tecnici

Portata*	100 Kg
Altezza cerniera	190 mm
Larghezza lato porta	32 mm
Larghezza lato telaio	25 mm
Profondità lato porta	53 mm
Profondità lato telaio	31 mm
Raggio di apertura	180°
Regolazione laterale	± 2 mm
Regolazione in altezza	± 3 mm
Regolazione in profondità	± 1 mm

* Testate su porte di dimensione 90x210cmh - Per maggiori informazioni sul numero di cerniere da utilizzare in base al peso ed alla dimensione della porta si prega di consultare le tabelle di portata disponibili sul sito www.otlav.it.