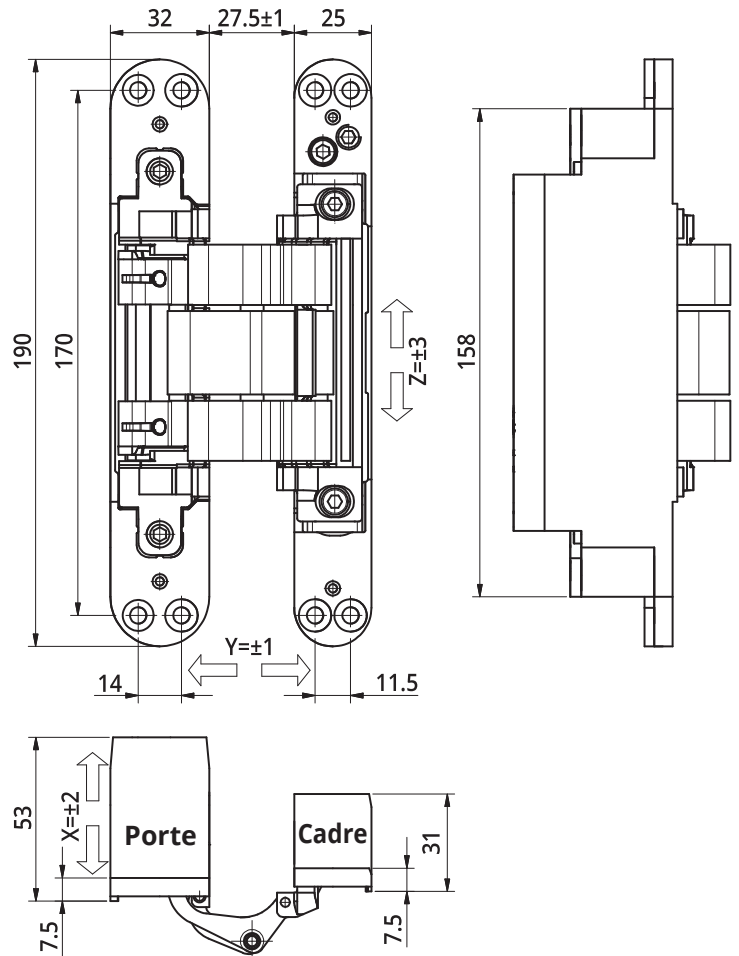
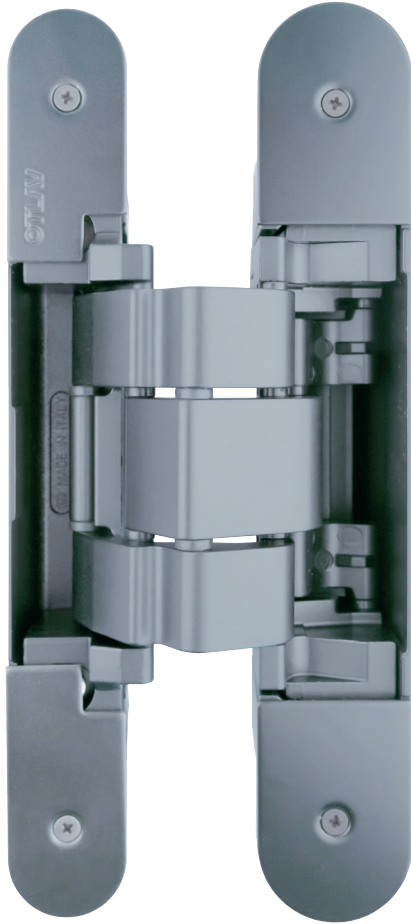


FICHE TECHNIQUE INVISACTA IN573

Fiche invisible décentrée pour portes lourdes



Caractéristiques techniques

- La charnière est adaptée pour la pose sur des portes avec encadrement encastré. Ce genre d'application permet de couvrir le mur avec des panneaux de revêtement qui s'intègrent à la finition.
- Adaptée pour une installation sur des portes d'une **épaisseur comprise entre 40 et 60 mm**; pour des portes plus grandes, un contrôle de faisabilité de la part du bureau technique d'OTLAV est nécessaire.
- La charnière est réversible, elle peut être montée **au centre de l'épaisseur du vantail de portes de 40 et 44 mm**, permettant ainsi à la **porte d'être réversible**; cela facilite l'optimisation des stocks et de la logistique au moment de l'installation.
- Installable même avec un joint de 6 mm d'épaisseur.
- Permet l'application de différents types de chambranles ou de **revêtements avec une épaisseur jusqu'à 18 mm**.
- Fonctionnement sur **7 points de pivotement** équipés avec bagues en plastique HT haute résistance et de longue durée.
- Leviers réalisés en aluminium.
- Coques réalisées en zamak.
- **Réglage tridimensionnel** exécutable avec une seule clé hexagonale de 4 mm. Après l'installation, une porte s'adapte et trouve une mise en place naturelle. Grâce à ses possibilités de réglage en négatif, la fiche Invisacta permet de ramener l'ouvrant dans la position d'origine souhaitée.
- **Le réglage en hauteur et pourvu d'un dispositif de sécurité qui empêche à l'ouvrant de glisser accidentellement.**
- Les mécanismes internes de la fiche sont protégés par des coques qui empêchent le contact entre les points de jonction et les débris qui pourraient se former pendant les opérations de pose de la menuiserie.
- Les vis de fixation, placées sur les coques de la fiche, restent bien fixes et parfaitement encastrées au châssis. Aucun besoin donc de les desserrer pour régler l'ouvrant.
- **Caches** pour dissimuler les vis de réglage.

Données Techniques

Portée*	100 Kg
Hauteur fiche	190 mm
Largeur côté ouvrant	32 mm
Largeur côté dormant	25 mm
Profondeur côté porte	53 mm
Profondeur côté dormant	31 mm
Rayon d'ouverture	180°
Réglage latéral	± 2 mm
Réglage en hauteur	± 3 mm
Réglage en profondeur	± 1 mm

* Testé sur portes de dimensions 90x210cm - Pour plus d'informations sur le nombre de fiches à utiliser en fonction du poids et des dimensions de la porte, veuillez consulter le tableau des charges que vous trouvez sur notre site.