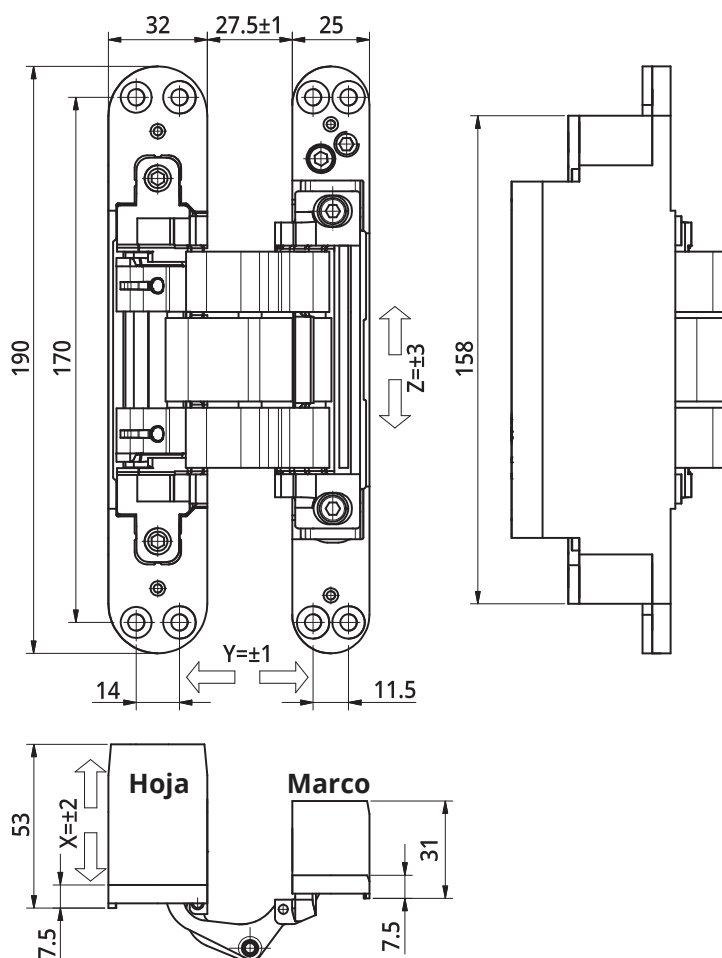
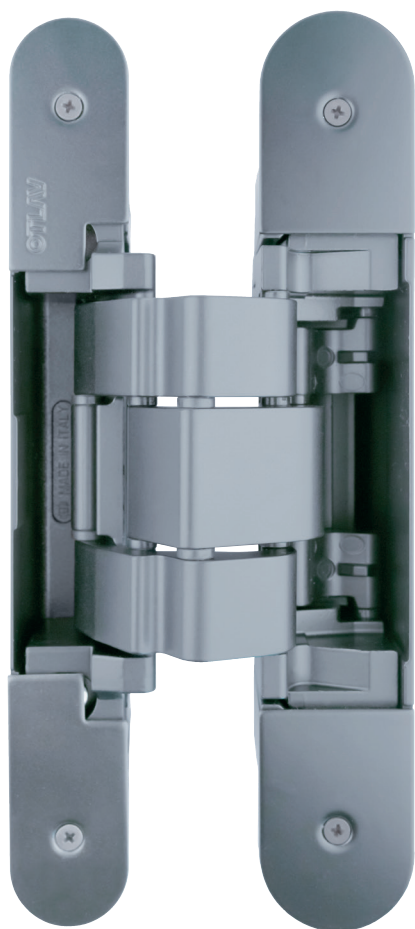


## FICHA TÉCNICA IN577

Bisagra oculta desplazada para puertas pesadas



### Datos técnicos

Capacidad*	100 Kg
Altura de la bisagra	190 mm
Anchura marco	32 mm
Anchura hoja	25 mm
Profundidad hoja	53 mm
Profundidad marco	31 mm
Ángulo de apertura de la puerta	180°
Regulación lateral	± 2 mm
Regulación de altura	± 3 mm
Regulación de profundidad	± 1 mm

\* Testada con puertas de 90x210 cm, con dos bisagras. Para una información más amplia sobre el número de bisagras a utilizar en función del peso y de las dimensiones de la puerta, consulte las tablas de carga disponibles en el sitio con dirección [www.otlav.it](http://www.otlav.it).

### Características técnicas

- La bisagra es adecuada para instalarse en puertas en las que el marco es oculto. Esta aplicación permite recubrir la pared con paneles combinados con el acabado de la hoja.
- Adecuada para instalación en puertas con **espesor entre 40 y 60 mm**.
- La bisagra es reversible y **puede se montada al centro del grosor de la puerta con paneles de 40 y 44 mm**, de esta manera la puerta se hace reversible, facilitando así la optimización de las reservas del almacén y la logística de instalación.
- La bisagra se puede **instalar con una junta montada** (hasta 6 mm de espesor).
- Permite la aplicación de tapajuntas o paneles de revestimiento muy gruesos: hasta 18 mm.
- El punto de articulación de la bisagra se compone de **7 puntos de apoyo** que garantizan bajo desgaste, durabilidad, resistencia y alta velocidad de flujo; el contacto entre los elementos se evita mediante cojinetes de material plástico equipado de alta resistencia al desgaste.
- Equipada con **tres posibilidades de regulación** con una sola llave exagonal de 4 mm. Una vez instalada, la puerta se ajusta naturalmente, gracias a la posibilidad de regulación en negativo de las bisagras Invisacta, es posible llevar la puerta a la posición inicial.
- **El ajuste de altura está equipado con un dispositivo de seguridad que evita que la puerta se deslice accidentalmente.**
- Cascos en zamak.
- Mecanismos de movimiento de aluminio.
- Los mecanismos internos están protegidos por cascos que evitan problemas durante la instalación de la puerta.
- Los tornillos de anclaje, colocados en los cascos de la bisagra, quedan estables y perfectamente fijados a la carpintería, ya que no necesitan ser aflojados por la regulación de la puerta.
- **Dotadas de tapas** que esconden los clavos de regulación.