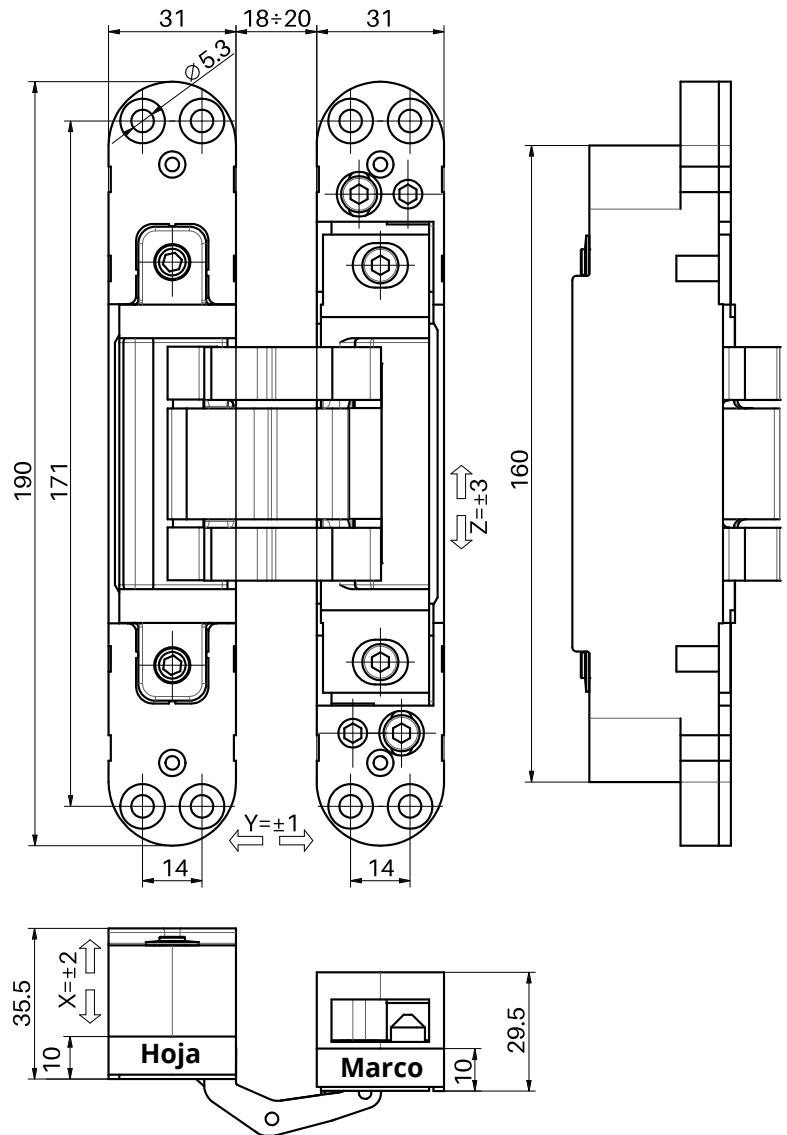


# FICHA TÉCNICA IN310

Bisagra oculta para puertas pesadas



## Datos técnicos

Capacidad*	120 Kg.
Altura de la bisagra	190 mm
Anchura - marco	31 mm
Anchura - hoja	31 mm
Profundidad - hoja	35,5 mm
Profundidad - marco	29,5 mm
Ángulo de apertura de la puerta	180°
Regulación lateral	+ 2 mm
Regulación de altura	± 3 mm
Regulación de profundidad	± 1 mm

\* Testada con puertas de 90x210 cm, con dos bisagras. Para una información más amplia sobre el número de bisagras a utilizar en función del peso y de las dimensiones de la puerta, consulte las tablas de carga disponibles en el sitio con dirección [www.otlav.it](http://www.otlav.it).

## Características técnicas

- **NINGÚN COSTE DE MANTENIMIENTO:** el punto de articulación de la bisagra se compone de **7 puntos de apoyo** que garantizan bajo desgaste, durabilidad, resistencia y alta velocidad de flujo; el contacto entre los elementos se evita mediante cojinetes de material plástico equipado de alta resistencia al desgaste.
- **Certificada CE** - EAD020001-01-0405
- La bisagra cumple los requisitos para la **protección antirrobo** exigidos en el European Assessment Document 020001-01-0405.
- La bisagra es reversible y por lo tanto permite la **OPTIMIZACIÓN DEL ALMACÉN.**
- **ALTA ESTABILIDAD:** los tornillos de anclaje, colocados en los cascos de la bisagra, quedan estables y perfectamente fijados a la carpintería y no necesitan ser aflojados por la regulación de la puerta.
- **LÍNEA MODERNA:** dotadas de tapas en aluminio que esconden los clavos de regulación.
- Equipada con **tres posibilidades de regulación** con una sola llave hexagonal de 3 mm, el mecanismo de desbloqueo y bloqueo de la bisagra permite una **REGULACIÓN PERFECTA.**
- Los mecanismos internos están protegidos por cascos que evitan problemas durante la instalación de la puerta.
- Material de la bisagra: ALUMINIO y ZAMAK.

## Acabados



**IN310190V703**  
Plata Satinado



**IN310190VN03**  
Niquelado Satinado



**IN3101909N03**  
Negro Opaco



**IN3101909P03**  
Blanco Opaco RAL 9016

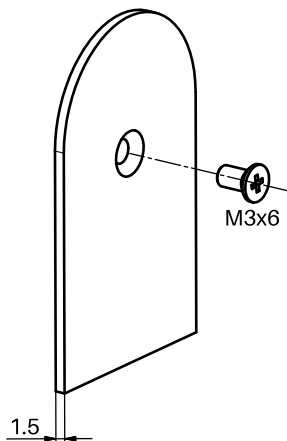
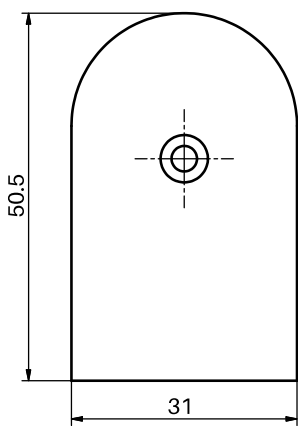


**IN310190VD03**  
Cromado Brillo

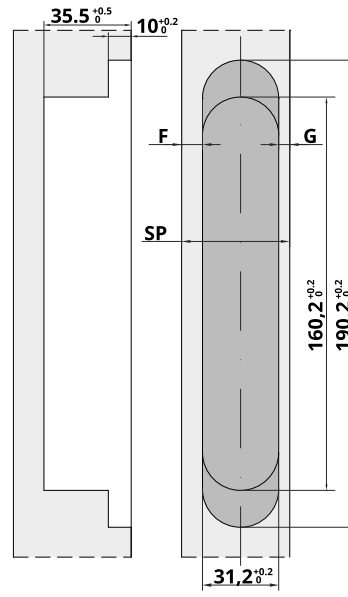


**IN310190VO03**  
Oro Brillo

## Capuchones



## Ranura hoja



## Ranura Marco

