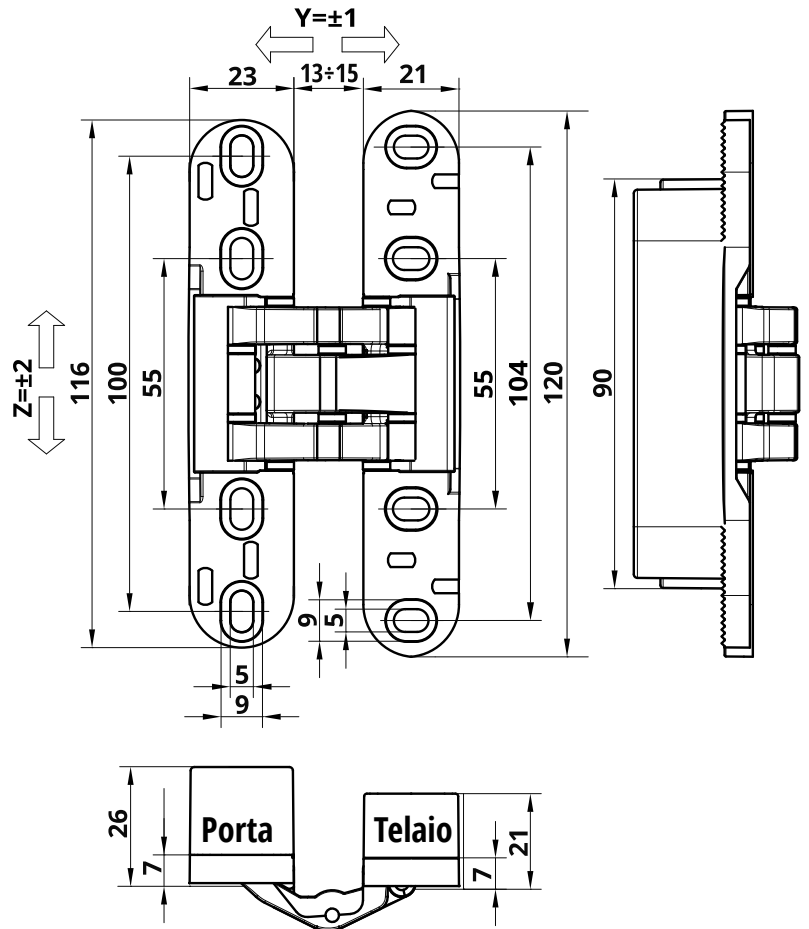


SCHEMA TECNICA INVISACTA IN232

Cerniera a scomparsa per porte a filo



Caratteristiche tecniche

- La cerniera è adatta ad essere installata su porte e telai in legno e alluminio
- Materiale meccanismo: ZAMA.
- Materiale degli scafi: polimero termoplastico.
- Dotate di cappucci in polimero termoplastico che nascondono le viti di regolazione ed installazione.
- La cerniera permette il montaggio sia destro che sinistro.
- Funzionamento su 7 fulcri di snodo dotati di cuscinetti in materiale plastico HT ad alta resistenza e lunga durata.
- Dotata di regolazione in altezza e in profondità.
- Fresate compatibili con i modelli IN230 e IN235.

Dati tecnici

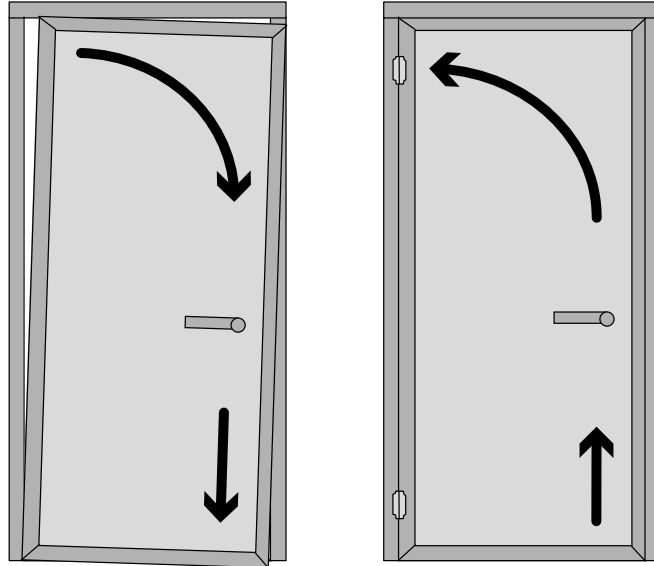
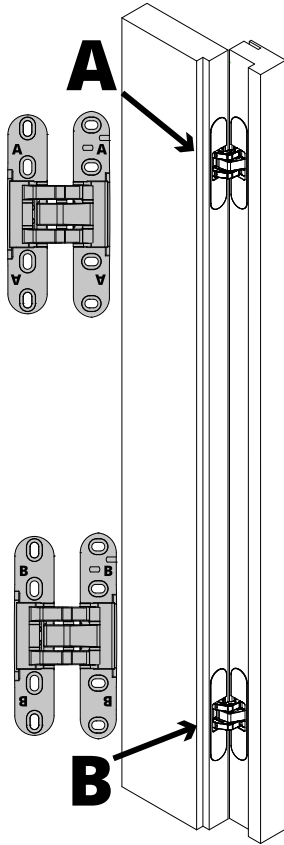
Portata*	30 Kg.
Profondità lato porta	26 mm
Profondità lato telaio	21 mm
Raggio di apertura	180°
Regolazione in altezza	± 2 mm
Regolazione in profondità	± 1 mm

* Testate su porte di dimensione 90x210cmh - Per maggiori informazioni sul numero di cerniere da utilizzare in base al peso ed alla dimensione della porta si prega di consultare le tabelle di portata disponibili sul sito www.otlav.it.

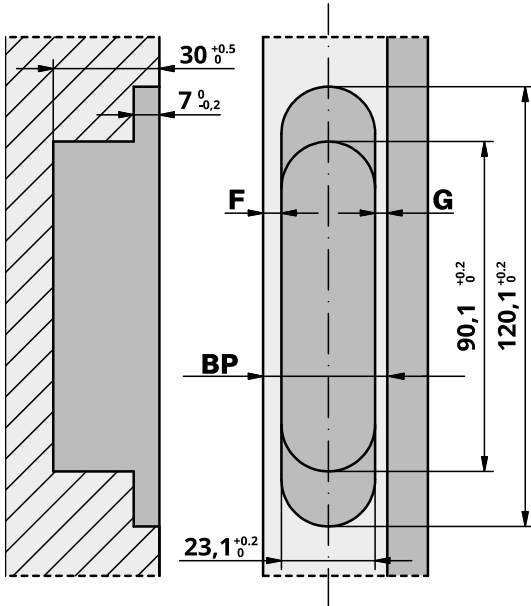
REGOLAZIONE LATERALE

La cerniera contrassegnata dalla lettera "A" va installata in alto, la cerniera contrassegnata dalla lettera "B" va installata in basso.

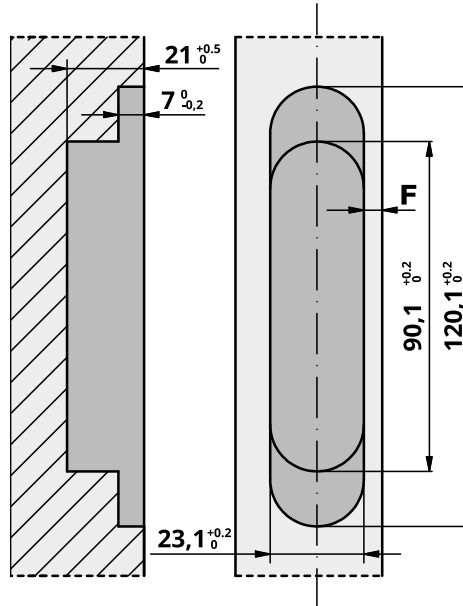
La porta, una volta installata, subisce un naturale calo. Le cerniere IN232, se installate correttamente, grazie alla differenza di realizzazione tra il modello "A" ed il modello "B", permettono di riportare l'anta nella posizione ottimale.



Fresatura lato anta



Fresatura lato telaio



BP	F	G
30	4	3
31	4	4
32	4	5
33	4	6
34	4	7
35	4	8
36	4	9
37	4	10
38	4	11
39	4	12
40	4	13